

Teraszburkolati rendszer telepítési útmutató

Alumínium zártszelvényekkel, állítható talpakkal

Egyes szituációkban, amikor a teraszunkat szeretnénk megemelni pár centiméterrel, esetleg egy már meglévő kiemelt teraszt bővítenénk ki, de megspórolnánk a betonozással járó plusz feladatokat, a kőműves szakember munkaidejét és a súlyos munkaórákat, akkor jön szóba az **állítható talpas rendszer**, ami jelentősen megkönnyíti és költséghatékonyá teszi a teraszépítést.

Egy hasonló munkára is kínálhat megoldást az említett rendszer, amikor egy kavicságyas tetőteraszt WPC burkolattal telepítve álmodik meg a kedves Vevő. Ennél az esetről köztudott, hogy nagyon nehéz telepíteni úgy a rendszert, hogy az nem is a távoli jövőben elmozduljon, arra pedig nagyon csekély az esély, hogy a többszöri esőzés, dilatáció, valamint a burkolaton való járkálás a későbbiekben ne mozgassa el a burkolatok közötti hézagot. Arról nem is beszélve, hogy jelentős súlyfeleslegtől szabadítjuk meg az épületet, mert ha lehet, a kavicságy helyett inkább talpakat helyezünk fel amennyiben még csak a tervezési folyamat előtt állunk.

A WPC rendszer megemeléséhez speciális állítható talpakot, illetve 20 × 40 alumínium zártszelvényt alkalmazunk. Felmerül a kérdés, hogy miért pont alumíniumot és miért nem a WPC rendszerhez tartozó WPC alátétet használjuk fel? Félreértés ne essék, WPC alátéttel is lehet telepíteni a talpas rendszert, egész egyszerűen az alumínium zártszelvény tartása erősebb, ezáltal pénztárca kímélőbb megoldást nyújt, hiszen amíg egy négyzetméter WPC alátétes rendszer alá hat-hét állítható talp kell, addig az alumínium alá mindössze három.



A talpak segítségével 8 mm-től egészen 260 mm magasságig tudjuk emelni a szintet, természetesen hozzáadódik a rendszer magassága, ami a két réteg alumínium zártszelvény magasságából, valamint a WPC burkolat magasságából adódik össze.

A rendszer a következőképpen épül fel:

1

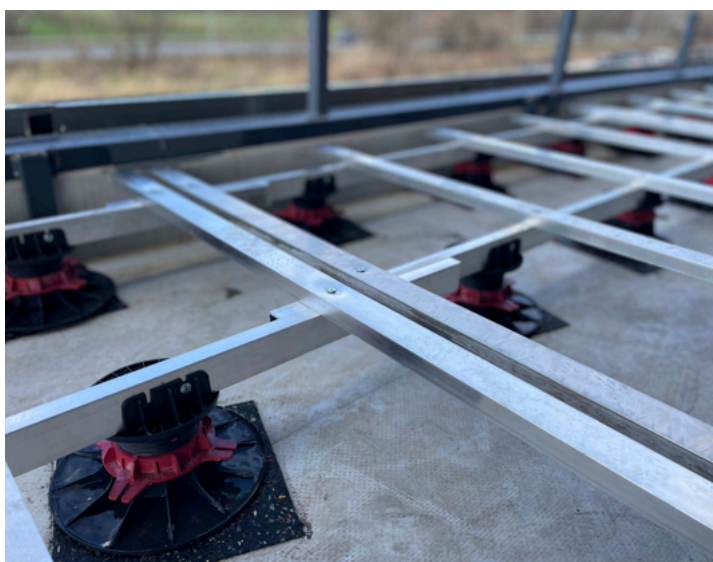
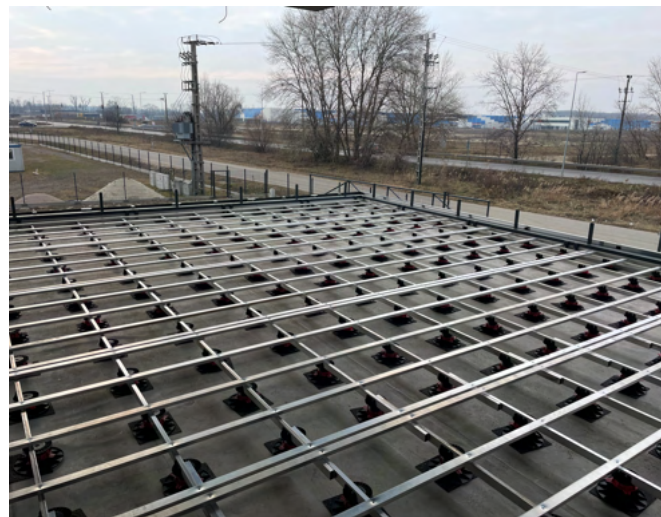
Első lépésként az állítható talpak elhelyezése történik. Fontos, hogy a talpak biztos talajon álljanak, lehetőség szerint beton vagy valamilyen elődöngölt felületen. A talpakat nem szükséges a talajhoz külön rögzíteni, hiszen amikor a rendszer összeáll, és a párnafák is hozzájuk lesznek rögzítve, egy nagyon stabil rácsot fogunk kapni. Csavaros beállítása révén milliméter pontosan be lehet állítani velük a kívánt szintet vagy akár egy lejtési szöveget, ékek elhelyezése nélkül. Minden talpat egymástól maximum 70 cm-re helyezünk el a talajon. A talpakra fekszik fel az első réteg alumínium zártszelvény, amely minden esetben a fektetési iránnyal párhuzamos.



A párnafákat a képen látható önmetszős csavarok segítségével rögzítjük a talpakhoz.



2 Következő lépésként az első sor alumínium zártszelvényekre merőlegesen maximum 35 centiméterenként szintén alumínium zártszelvényeket rögzítünk. Ott, ahol hosszirányban találkoznak a WPC burkolatok, dupla zártszelvényt kell rögzíteni egymástól maximum 3-4 cm-es távolsággal.



Ezáltal egy nagyon fix alumínium hálót kapunk, ami a stabilitása mellett meggátolja a WPC elemek elmozdulását is.

A felső és az alsó réteg alu párnafákat a következő csavarral rögzítjük egymáshoz.



3

Utolsó lépésként a hagyományos telepítési módot követve felhelyezzük a WPC burkolatokat a klipszek segítségével a felső réteg alumínium zártszelvényekre merőlegesen. A telepítést végezhetjük műanyag vagy akár fém klipszekkel is. A műanyag klipsz telepítése során a behajtót megfelelően állítsák be, mert a műanyag klipsz könnyen elpattanhat. Az eredmény egy hosszantartó, tartós és rendkívül esztétikus megoldást nyújt, arról nem is beszélve, hogy rengeteg egyéb kiegészítő munkák által okozott munkaórától mentesíti a telepítésért felelős szakembert.



Fém klipszes rendszer telepítése esetén az alumínium zártszelvényt elő kell zenkelni, mert a fém klipsz vékonysága miatt a csavar feje eltart, ezáltal nem fogja tudni megfelelően rögzíteni a klipszet. Ennél a kivitelezési formánál az előfúrás elengedhetetlen!

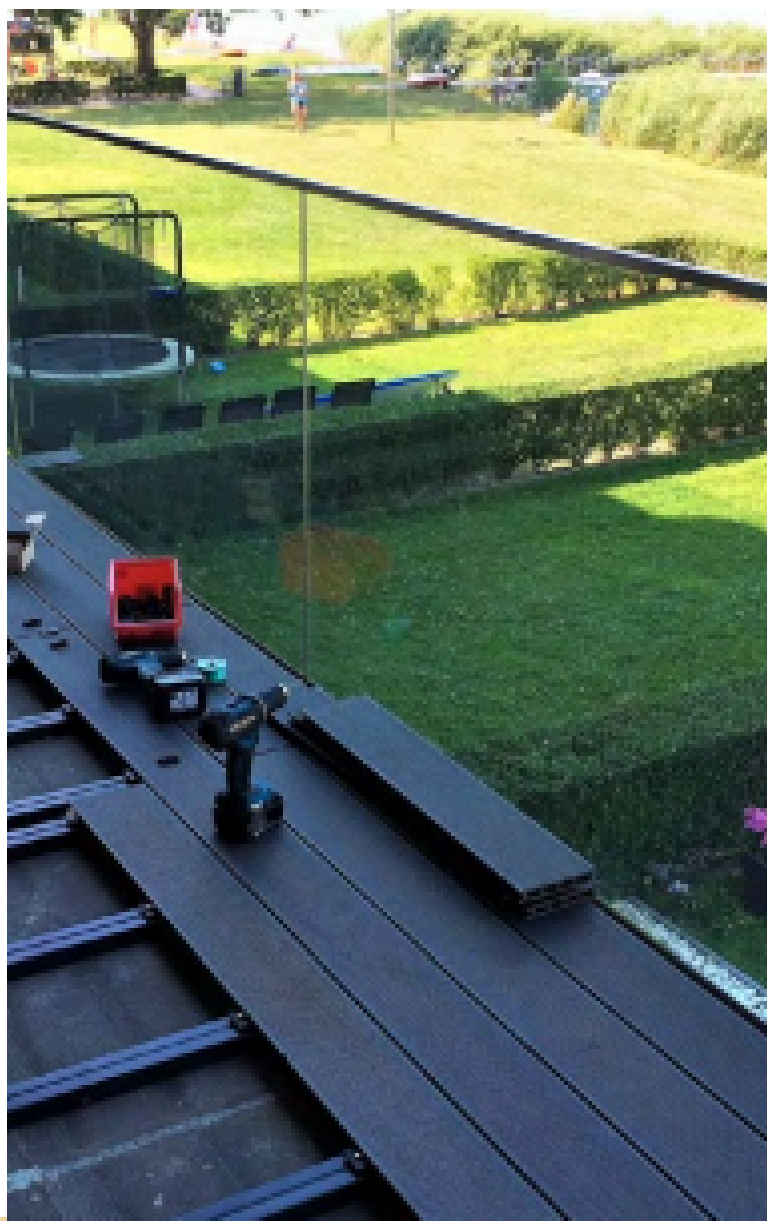
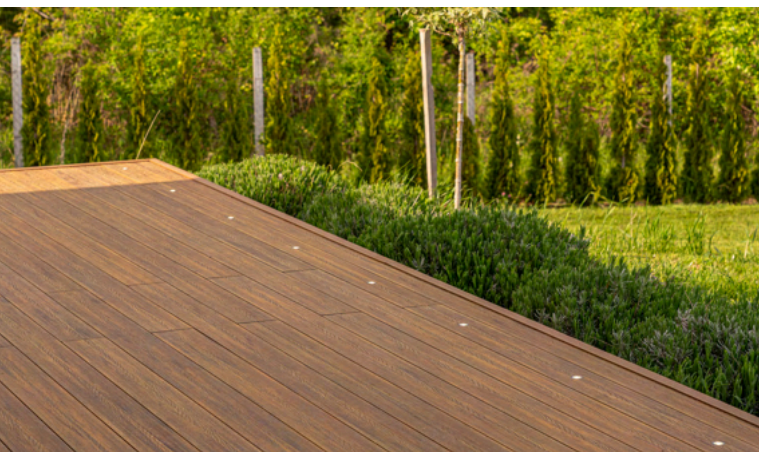
Megjegyzés

A fém klipszek telepítésénél rendkívül fontos, hogy a kivitelezés folyamán ne legyenek szorosan egymásra tolvá a WPC burkolatok, mert ahogy hosszirányban, úgy keresztirányban is tágul a WPC. Egy túl szoros telepítés során bizony a WPC burkolatokat tartó csavarok akár el is pattanhatnak. A WPC burkolatoknak maradandó vetemedést is okozhat.

Köztes távtartó klipszek

A rendszer elengedhetetlen kellékei a klipszek. **A klipszek adják meg a megfelelő távolságot a burkolatok között**, de talán az egyik legfontosabb tulajdonságuk, hogy a klipszek **biztosítják a WPC burkolatok mozgását a párnafákon**. Nagyon sokszor kihangsúlyozzuk, hogy a WPC burkolatok hőre táguló burkolatok, állandó mozgásban vannak, ezért **a burkolatokat átfúrva tilos telepíteni**. A rendszert kizárólag a hozzá kapható klipszek segítségével szabad rögzíteni a saját párnafájához, esetlegesen közvetlen vasszerkezetre, amennyiben a megfelelő alátámasztás biztosított. **A klipszek kivitele lehet műanyag vagy rozsdamentes fém klipsz**.

A műanyag és fém klipszes kivitel közötti alapvető különbség a fugatávolság mértéke. Amíg a **műanyag klipszes** megoldás telepítés esetén a burkolatok közötti távolság **kb. 6 mm**, úgy a **fém klipszes** rendszerek esetén ez a távolság a mi rendszereinknél mindössze **2 mm**.



Köztes távtartó klipszek

A választás **elsősorban az esztétikai élményen** múlik. Fontos megjegyezni, hogy amennyiben a burkolatot valamilyen mechanikai sérülés éri, a **műanyag klipszes** rendszer esetében **könnyedén kicserélhető egyesével is a burkolat**, hiszen egy hosszabb bitfejjel könnyedén, egyénileg is cserélhető a burkolat anélkül, hogy a teljes rendszert meg kellene bontani.

A **fém klipszes kivitelnél** azonban a klipszek kialakítása azt eredményezi, hogy **az egész sort fel kell bontani** amennyiben sérülés ér egy adott burkolatot, hiszen másképpen nem férünk hozzá a klipszet rögzítő csavarhoz. A klipszek telepítése a párnafákon 35 cm-ként, minden egyes találkozásnál rozsdamentes csavarral történik. Érdemes a párnafákon a csavarnak előfúrni, hogy behajtás közben az derékszögben maradjon.

FONTOS, hogy a fém és műanyag klipszes rendszer telepítésénél mind a **hosszirányú**, mind a **keresztirányú** tágulásra is gondoljunk.

A WPC burkolatok fatartalmuk miatt vízfellevő tulajdonsággal rendelkeznek, így nemcsak UV, hanem nedvesség hatására is tágulhatnak. A klipszekre túlzottan rászorított burkolat nem tud tágulni, ami a burkolat vetemedését, repedését vagy a csavarok felszakadását eredményezheti. Elengedhetetlen a burkolatok közötti megfelelő távtartás! **Telepítéskor távtartó használata mindkét esetben KÖTELEZŐ!**

A szükséges távtartó nálunk megvásárolható.

Távtartó keresztek



Általánosságban elmondható, hogy a burkolatok sérülése a telepítést követően 99,9%-ban telepítési hibából fakad, amely a hosszirányú és, -vagy keresztirányú tágulási hézagok betartásának hiányából következik be! Amennyiben a távtartás nem megfelelő, a burkolatok a hő hatására feszültség alá kerülnek, amely később (pár hét/- hónap/évek) a burkolatok repedéséhez, töréséhez, hullámosodásához vezethetnek. Azért, hogy ezt a hibát kizárjuk egyszer és mindenkorra, kifejlesztettünk egy kicsi, de annál hasznosabb terméket, amely nem más, mint a TÁVTARTÓ KERESZT, amely a wpc burkolati rendszerek részét képezi.

Segítségével megfelelő távolságot tudunk biztosítani a teraszburkolati elemeink között, amely nem utolsósorban a megfelelő vízvezetést is elősegíti. Három speciális méretezésének köszönhetően a WPC burkolatok között is nagyon egyszerűen tartható a kötelező távolság, amely biztosítja a burkolatok merőleges tágulásának lehetőségét, és meggátolja a nem megfelelő tágulási hézag által okozott sérüléseket. Kialakításának köszönhetően négy különböző méretezésben érhető el, figyelembe véve a burkolat típusát, anyagát, preferenciáit és az adott klímát. Telepítéskor a burkolat közé kell helyezni, majd a telepítés befejezése után el lehet távolítani a fugákból. Rendszer vásárlásakor 1 csomagot (10 darab) adunk minden VÁSÁRLÁSHOZ, de további kiegészítésként tudnak hozzá vásárolni, amennyiben szükséges.

Távtartó keresztek



Fontos megjegyzés!!!

Minden a WPC Market által forgalmazott klipszhez megfelelően található távtartási méret a kereszten. Ennek megfelelően kell használni a kereszt egyes méreteit.

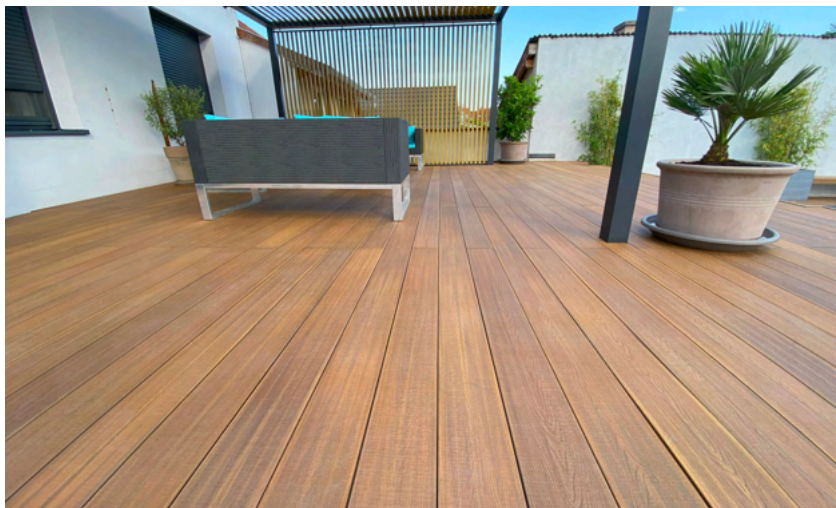
Tehát a Premium Classic műanyag klipszes rendszerek esetében a PC MŰ felirattal ellátott méretet használjuk.

Premium Classic fém klipszes rendszerek esetén a PC FÉM felirattal ellátott részét kell a távtartó keresztnek betenni a WPC elemek közé.

Woody fém klipszes rendszerek esetén értelem szerűen a WOODY feliratú méretre lesz szükség a kereszten

Indító és Záró klipszek

Az indító és záró klipszek szintén a rendszer részeit képezik. **Az indító klipsz segíti az első sor megkezdését a terasz telepítése során, meggátolva a burkolat elcsúszását.** Ellentétben a köztes klipszekkel, az indítóklipszek rögzítése nem minden párnafa találkozásánál indokolt, tapasztalataink szerint bőven **elég minden második párnafa találkozásnál egy indítóklipszet rögzíteni a párnafához.** Az indító és záró klipszeink furata ovális kialakítású.



Hogy ez miért van?

A terasz zárásánál az utolsó burkolati elem felhelyezése előtt a záró klipszet fel kell csavarozni a párnafára. Az ovális lyuknak köszönhetően az utolsó burkolati elem telepítése után a záró klipszet könnyedén rá lehet ütni az utolsó burkolat nútjára.

Fektetési irány

A telepítés során nagyon fontos szempont, hogy milyen fektetési irányt választunk a teraszburkolatunknak.

Általánosságban elmondható, hogy a **szélesebb oldallal megegyező fektetési irány nyújtja a teret**, véleményünk szerint **esztétikusabb** megjelenést biztosít, mintha az ellenkező, a terasz rövidebb oldalával megegyező irányt választanánk. Ez természetesen csak esztétika, ez mellett számos dolog határozza meg a fektetés irányát. Amennyiben a **burkolandó felülethez közvetlen ajtókiállítás tartozik, úgy azt szoktuk javasolni, hogy a burkolat az ajtókiállással megegyező irányban legyen fektetve**, így meggátolva, hogy a kedves Vevő kilépéskor ne közvetlenül az esetleges fugákba nézzen bele. Ennek elsősorban esztétikai oka van, de hosszú távon úgy gondoljuk, hogy sokkal elfogadhatóbb a műanyag klipszek okozta 6 mm-es fuga távolság.



Felhívjuk a kedves Vevők figyelmét arra, hogy vásárláskor, amennyiben bármiféle elváltozást tapasztalnak a termékek felületén (*sérülés, színváltozás, árnyalatbeli különbség, bármi egyéb*), legyenek szívesek még a telepítés előtt jelezni felénk, **ellenkező esetben telepítést követően már sajnos nem áll módunkban kicserélni azokat**. Megértésüket köszönjük!



Legutolsó **szempont természetesen a gazdaságosság**, hogy a méreteinket figyelembe véve hogyan telepíthető a burkolati rendszer a legkevesebb hulladék keletkezésével.

Élzárás

Miután elkészült a teraszunk, annak érdekében, hogy a rendszer párnafázását, valamint a burkolat üreges mivoltát eltakarjuk, élzárókat alkalmazunk. Üzletünkben kétféle élzárási típus vásárlására van lehetőség:

Az egyik ilyen megoldás az **Egyenes oldaltakaró**, amelynek méretei 12x71x2900 mm. Véleményünk szerint nagyon esztétikus és praktikus megoldás. Kizárólag a rendszer oldalára takar rá, és amennyiben a terület nem engedi, hogy esetlegesen a teljes 7 cm-es szélességében takarja a rendszer oldalát, úgy könnyedén szabható a fa megmunkálásához szükséges eszközökkel. Medence burkolásoknál esetlegesen a medence belső falának burkolására is alkalmas. Amennyiben íves a medence széle, ez sem jelent akadályt, mert egy hőlégfújó pisztoly segítségével megfelelő hevítéssel gyönyörűen hajlik, és felveszi a kívánt ívet a termék műanyag tartalmának köszönhetően.

Ez a telepítési mód nem kis szakértelmet kíván, minden esetben bízzuk szakemberre! Azokon az oldalalakon, ahol a burkolat hosszirányban áll, ott az élzárót a burkolathoz kell rögzíteni, minden esetben előfúrva, 60 mm-es élzáró rögzítő, rozsdamentes csavarral. Amennyiben az élzárót merőlegesen rögzítjük a burkolathoz, érdemes egy kis darab wpc anyagot beragasztani a burkolat kamrájába, és ahhoz fúrni az élzárót, mert ha a párnafához fúrjuk, abban az esetben a hőtágulás miatt a burkolat el fogja tolni az élzárót magától.



A másik élzárási típus az úgynevezett L-élzáró. Nevéből is fakadóan nem csak a burkolati rendszer oldalára, hanem a felszínére is takar L-alakban ez a fajta élzáró. Méretei: 50 mm x 50 mm x 2900 mm. Árban nem tér el a másik megoldástól, elsősorban a Vevő igénye dönti el, melyik megoldást választják. Az élzárók felhelyezését elsősorban élzáró csavarok rögzítésével ajánljuk. Ehhez mi 6x60-as, rozsdamentes élzáró csavart használunk.

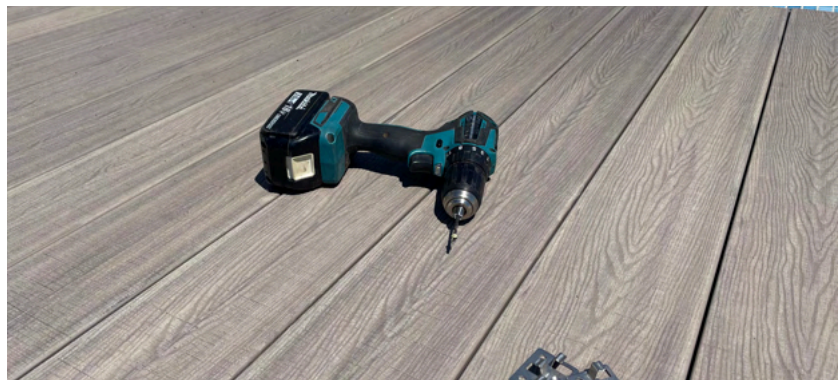
Sok esetben felmerül a kérdés, hogy vajon **hogyan lehetne kiküszöbölni a csavarfejek látványát? Üzletünkben kapható Tytan Classic fix ragasztóval az élzárók ragaszthatóak is**, de adott esetben a csavarok színre fújása is javít az esztétikai élményen. Fontos megjegyezni, hogy **az élzárókat minden esetben a burkolathoz szabad csak rögzíteni**, mert ezáltal tud csak a burkolattal együtt hőtágulni. Amennyiben a rendszer párnafájához telepítjük őket, úgy az az élzárónak a rendszertől való leválását eredményezi. Alternatív megoldásként a burkolatok lezárását végzáró dugókkal is meg lehet oldani. Azonban fontos megjegyezni: 290 cm feletti burkolati szálak telepítése esetén a végzáró dugók használata a burkolatok üregeiben nagyfokú felmelegedést idézhet elő a szellőzés teljes hiánya miatt, ami a szálak mechanikai sérüléséhez vezethet. Az ebből a telepítési módból származó sérülések garanciális cseréje érvényét veszti, így javasoljuk az L-élzáró vagy Egyenes élzáró használatát.

A WPC Megmunkálása

WPC termékeink 60%-ban bambuszrostot tartalmaznak. Megmunkálásuk hasonlóan a fa termékek megmunkálásához szükséges eszközet igényel. Tapasztalataink alapján a sűrű fogas gérvágó körfűrész ajánljuk, hogy a burkolat széleit ne sértse fel. Fontos, hogy lehetőleg nagy teljesítményű legyen, és kellőképpen meg legyen élezve, ami mind-mind a szép vágásokhoz vezetnek. Flex vagy dekopír fűrész használata sajnos valószínűleg csak csúnyább, nem egyenes vágásokat eredményez. A klipszket semmi esetben sem szabad nagyon szorosra húzni, hogy biztosítsuk az anyag minimális mozgását. Túlhúzás esetén a burkolat tágulásakor keletkező erő eltörheti a klipszet



A WPC termékek hosszanti irányú tágulása mindig nagyon fontos szempont a telepítés során. Időjárási viszonyoktól függően mindig meg kell adnunk a burkolatnak a megfelelő mozgásteret, ellenkező esetben könnyen a felhullámosodhat a burkolat.



Amire biztosan szükségük lesz még a kivitelezés során: mérőeszközök, szintező, akkumulátoros fúró, hosszított bitfej.

Fontos figyelmeztetés



A WPC burkolatok és kerítések tisztításakor lehetőség van magasnyomású mosó használatára, azonban fontos néhány alapvető szabály betartása a felület sértetlenségének megőrzése érdekében. A vízsugár erősségét mindig állítsa **alacsonyabb fokozatra**, és kerülje a közvetlen, túl közelről történő használatot. Emellett a tisztítást **csak egy irányba** végezze, nem pedig összeviSSza, így minimalizálva az esztétikai sérülés kockázatát.

Amennyiben bizonytalan a helyes tisztítási módszerrel kapcsolatban, javasoljuk, hogy forduljon bizalommal a **WPC Market szakértőjéhez**, akik készséggel nyújtanak tanácsot. Így elkerülheti a nem kívánt foltok és sérülések megjelenését, és hosszú távon megőrizheti a burkolat szépségét.

A WPC elemek gyártástechnológiájából adódóan kisebb méreteltérések előfordulhatnak, ezért a hozzájuk tartozó végzáró dugók esetenként enyhe igazítást igényelhetnek a pontos és esztétikus illeszkedés érdekében.

Amennyiben a dugó túl szorosnak bizonyul, finom csiszolópapírral egyszerűen igazítható a kívánt méretre.

A stabil és hosszú távon is megbízható rögzítéshez javasoljuk a végzárók Tytan Classic Fix ragasztóval történő felhelyezését, amely kiválóan alkalmazható WPC anyagokhoz is.

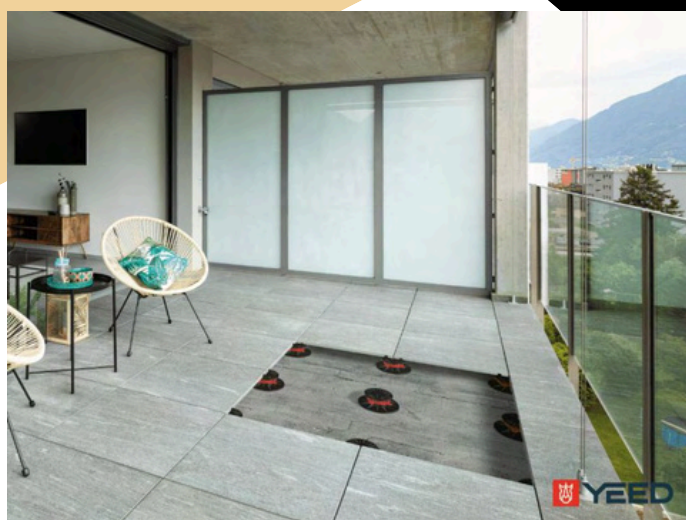
Fontos figyelmeztetés



Fontos, hogy a WPC anyagokat a vásárlástól a felhasználásig mindig **zárt, fedett helyen, vízszintes, egyenletes felületen** tároljuk, hogy megóvjuk az időjárás viszontagságaitól.

Amennyiben nem megfelelő körülmények között tároljuk az anyagokat, azok **károsodhatnak, repedezhetnek** vagy **deformálódhatnak**, és ebben az esetben sajnos nem áll módunkban garanciálisan cserélni őket. Ezért kiemelten fontos a megfelelő, biztonságos tárolás.

Amennyiben a kedves vásárló járólaphoz keres szintezőtalpat, nézzen körül partnercégünk honlapján.



TOVÁBB IDE: LIFT-IT.HU

